



Profil: Nowe piękności mP1/2, mP1/3 ściany poprzez przemurowanie jednostanowe, lico muru (fronty) na gł. (tegiel) cm=27 cm.

Szer przemurowki: 50 do 100cm wg.potrzeb. Pęknięcia likwidować na उपरनि postępienie, ściany. Rysy pęknięcia zlikwidować także poprzez zastosowaniu metody polegającej na mowloniu zbrojenia ścian wg.zadanych dokumentacji, rysunków, na rysunkach elastycznych. Całość wykonać wg.opisu w projekcie pky.12.6.

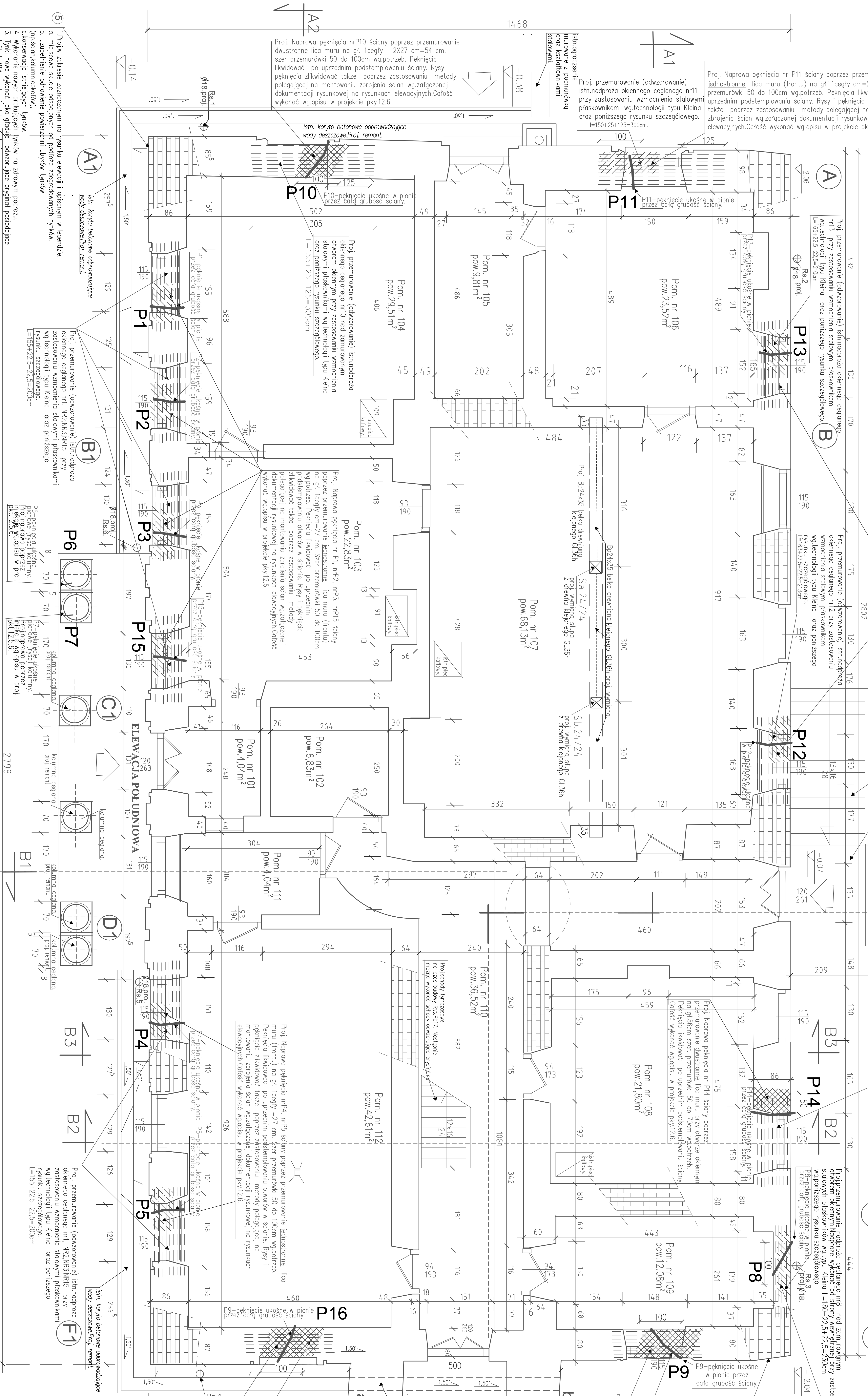
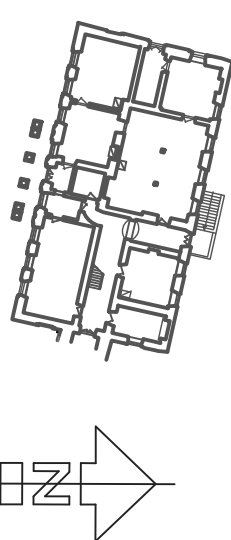
13 ZAKRES PRAC REMONTOWYCH
DŁA KONSTRUKCJI I SCHEMÓW

Proj. przemurowanie (odwzorowanie) istn. nadproża
okienkiego ceglanoego nr14 przy zastosowaniu
wzmocnienia stalowymi płaskownikami

stawowych płaskowników wg. typu klei
wg. poniższego rysunku. szczegółowego

Proj. Naprzedz. pęknięcia nrB, ścinę poprzecz. przemieszczono do leżniostanowia lica muru (frontu) na gr. lęczy ≈ 27 cm. Szer. przemieszcz. 50 do 100cm wzdłuż prz. Pęknięcia kłwidłowoś. po uziębieniu podziemiu naprzoz. ścinę. Rysy i pęknięcia zlikwidow. do zewnątrz poprzez zastosowanie metody polegającej na montowaniu zbrojenia ścin wzdłuż prz. dokumentacji rysunkowej na rysunku 126. Wykonanie wg. zapisu w projekcie pkt.126.

PLAN SYTUACYJNY



1. Projw zakresie zaznaczonym na rysunku elewacji i opisanym w legendzie:
 - a. miejscowe skutce odpowijnych od podłoża zdegradowanych tynków.
 - b. uzasadnienie odwołania powierzenia robót.

3. Tytki nowe wykonane jako gładkie odwzorujące oryginał posiadające certyfikat WTA, w zakresie także wystroju zewnętrzznego np. gzymsów, cokołów.

Proj. przemurowanie (odwzorowanie) istn.nadproża
okiennego ceglanego nr9 nad zamurowanym
otworem okiennym przy zastosowaniu wzmocnienia
stalowymi płaskownikami wg technologii typu Kleina
oraz poniższego rysunku szczegółowego.

Proj. Napięcia pękania nr99 sączy pogrzez przeniesionon
duśkalnie iia mu no qf. teey9 2x27 2m-54 cm.
szer. przemiłki 50 do 100cm wgiłrzej. Pękanie
likwidować po uprzednim podostemplowaniu otworów
wsciane. Rwy i pękania zlikwidować także pogrzez
zostawioniu metody podolęgajcy na monitowku zbrojen
sian wgzadzacznej dokumentacji rysunkowej na rysunkach
elewacy/jpki.Cisłość wykonania wg.opisu w projekcie pkt.12.6.

betonowego fi. 15cm, odprowadzającego
wody deszczowe odcinek a-b dl. $l=500\text{cm}$

Proj. przemurowanie (odwzorowanie) ist.
okiennego ceglanego nr10 nad zamurów-
otworem okiennym przy zastosowaniu w-
stalowymi płaskownikami wg. technologii
oraz poniższego rysunku szczegółowego.

Proj. Naprawa pęknięcia nrP16 ściany poprzez przemurowanie dwustronne lica muru na gt. 1cegły 2x272 cm=54 cm. Szer. przemurowówki 100 do 100cm wg.potrzeb. Pęknięcia likwidować po uprzednim podstemowaniu ściany. Rysy i pęknięcia zlikwidować także poprzez zastosowanie metod polegającej na montowaniu zbrojenia ścian wg.załączanej dokumentacji rysunkowej na rysunkach elewacyjnych.Całość wykonać wg.opisu w projekcie pły.12.6.

rysunku szczegółowego.
 $L=155+22,5+22,5=200\text{cm}$

70 5

67-peknięcie ukos
pionowe (rys0) ko

P5-pekn
pionowe

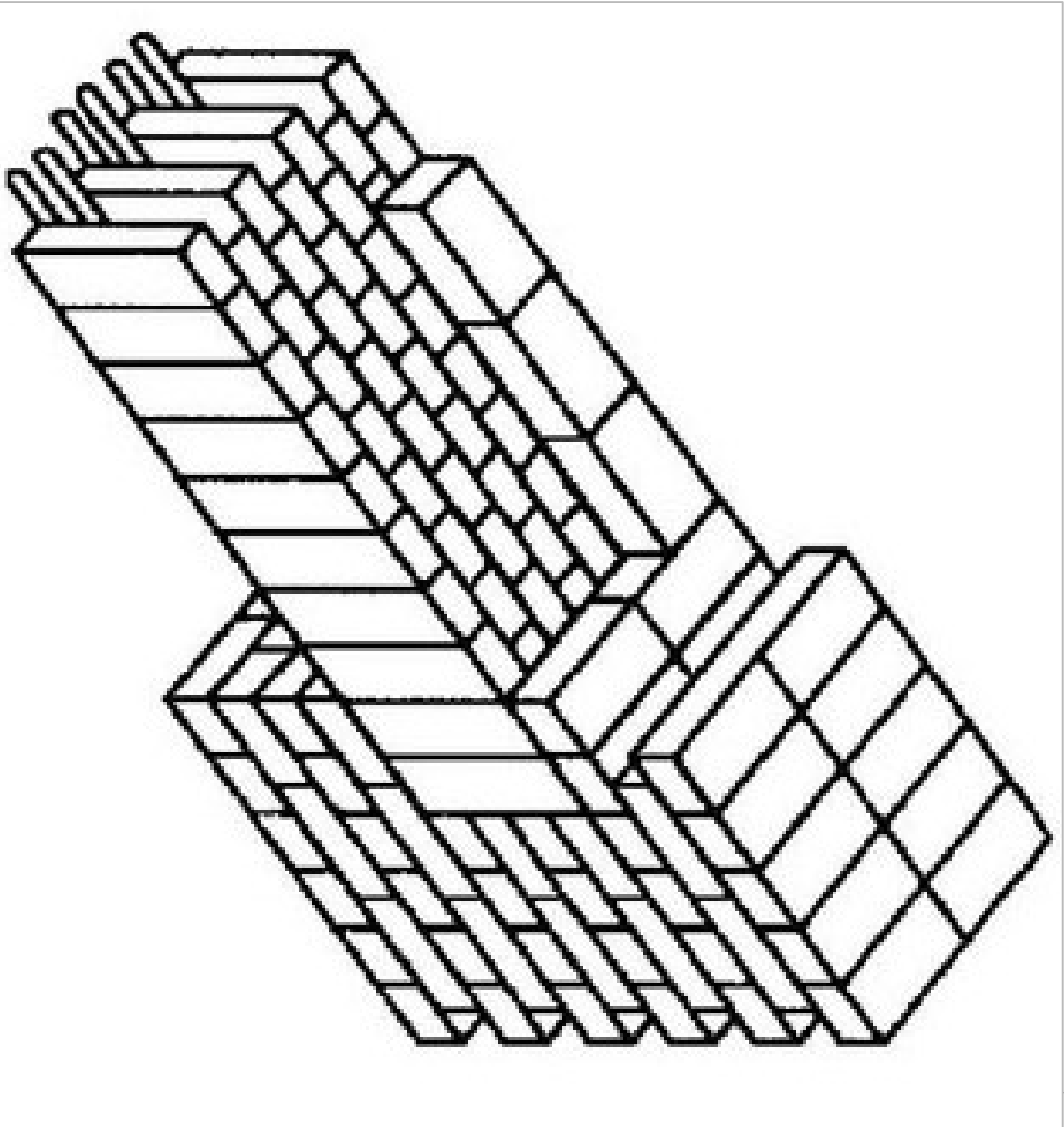
rysunku szczegółów

W. IYIKOW

b. uzupełnienie udziału

3. Tynki nowe wykonod jako gladkie odwzorujace oryginalnosc posiadajacecertyfikat WTA.w zakresie takze wystroju zewnetrznego
np.gzymsow,cokolow.
Roboty malarskie tynkow. Ciotosc wykonod wg.opisu w projekcie.

NAZWA RYSUNKU: SPOSOB NAPRAWY NADPROŻA pod
pęknięciami muru i nadproża.

[illegible]

LEGENDA:
Numer kolejnej rysy. MIEJSCE WYSTĘPOWANI
ORAZ KSZTAŁT RYS MA NADPROŻACH

Proj. przemiarowanie (odwzorowanie) istn.nadp.
okiełnogo ceglanoego od nr 1 do nr 16 przy
zostawianiu wzmacnienia stalowymi płaskownik
wg. technologii typu Kleina oraz poniższego

Isknięcy historyczny mur z cegły pełnej ceramicznej na zaprowie wapiennej (szraf)